

2024年12月2日
広島国際空港株式会社
全日本空輸株式会社
日本航空株式会社

広島空港×ANA×JAL コラボレーション企画

泊まる！食べる！楽しむ！

旬な広島プレゼントキャンペーン！

広島空港（管理運営：広島国際空港株式会社）、全日本空輸株式会社（以下「ANA」という）および日本航空株式会社（以下「JAL」という）は3者のコラボレーションによる特別キャンペーンを実施いたします。

本キャンペーンでは、対象期間中に応募条件を満たしたお客さまの中から抽選で、合計35組46名様に広島の旬な魅力を満喫できる宿泊券（泊まりにきんさい賞）、食事券（食べにきんさい賞）、広島県特産品詰め合わせ（もらっときんさい賞）をプレゼントいたします。賞品の選定は、より多くのお客さまに広島の魅力を知ってもらい、再び広島にお越しいただきたいという願いで、広島空港、ANA、JALスタッフが厳選いたしました。

また、2024年12月21日（土）と22日（日）の2日間、京急川崎駅大師線1番線ホームと停車している電車内で開催される「広島空港が贈るグルメと観光祭り～冬の牡蠣休暇いただきます。～」イベントに、広島空港、ANA、JALの3者でブース出展を行い、本キャンペーンのPRを行います。

今後も広島空港、ANA、JALの3者で連携し、瀬戸内海や豊かな山々に育まれた広島の様々な魅力を発信するとともに、広島空港を拠点とした新たな旅の楽しみ方を提案してまいります。



■対象搭乗期間

2025年2月1日（土）～2025年3月31日（月）

■キャンペーン応募期間

2025年2月1日（土）～2025年4月15日（火）23:59まで

■対象路線

広島空港を発着するANA便名とJAL便名の国内線全路線

■応募条件

対象搭乗期間中に、広島空港発着の ANA または JAL の対象運賃で 3 区間以上ご搭乗（ANA 便、JAL 便の併用可）かつ、日本地区在住の ANA マイレージクラブ会員、JAL マイレージバンク会員のお客さま

なお、羽田路線の始発便（広島発 ANA672、JAL252、羽田発 ANA671、JAL253 のいずれか）をご利用のお客さまは当選倍率を 2 倍とさせていただきます。

■対象運賃

マイル積算可能な国内線全運賃

■応募方法

キャンペーン特設サイト（URL：<https://www.hij.airport.jp/special/lp/hiroshima-gifts/>）の応募フォームよりお申込みください。

■賞品の発送

2025 年 4 月下旬以降より順次発送を予定しております。

■注意事項

詳細はキャンペーン特設サイトをご覧ください。

■賞品一覧 ※画像はイメージです。

【泊まりにきんさい賞】



▲NIPPONIA HOTEL 竹原 製塩町
ペア宿泊券 1 名様（1 泊 2 食付き）



▲LEMON FARM GLAMPING しまなみ
ペア宿泊券 1 名様（1 泊 2 食付き）



▲庭園の宿 石亭
ペア宿泊券 1 名様（1 泊 2 食付き）



▲休暇村大久野島
ペア宿泊券 1 名様（1 泊 2 食付き）



▲広島エアポートホテル
ペア宿泊券 1 名様（1 泊朝食付き）

【食べにきんさい賞】



▲あなごめしうえの
ペア食事券1組様 (おひとり様6,000円分)



▲OYSTER CAFE ETAJIMA
ペア食事券1組様 (おひとり様5,000円分)



▲瀬戸内醸造所レストラン mio
ペア食事券1組様 (おひとり様5,000円分)



▲日本酒ダイニング 佛蘭西屋
ペア食事券1組様 (おひとり様5,000円分)



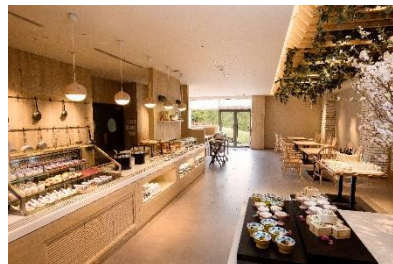
▲Oyster Bar MABUI
ペア食事券1組様 (おひとり様5,000円分)



▲お好み焼 みっちゃん総本店
食事券3名様 (おひとり様5,000円分)



▲かなわ
食事券1名様 (おひとり様3,000円分)



▲広島エアポートホテル
ペア食事券1組様 (おひとり様5,000円分)
※以下飲食店より1店舗お選びいただけます。
レストランアチェロ/日本料理 砦/アチェロガーデンテラス BBQ

【もらっときんさい賞】



広島県特産品詰め合わせ 20名様

広島空港、ANA、JAL スタッフが厳選した特産品をお届けします！

- ・「桐葉菓」
- ・「因島のはっさくゼリー」
- ・「三原銘菓たこせん」
- ・「海の子牡蠣のオイル漬け」
- ・「瀬戸田レモンケーキ島ごころ」
- ・「だし道楽焼きあご入り」

※内容は予告なく変更となる可能性がございます。

■「広島空港が贈るグルメと観光祭り～冬の牡蠣休暇いただきます。～」イベント概要

開催日時：2024年12月21日（土）、22日（日）10時～17時

開催場所：京急川崎駅大師線1番線ホームと停車している電車内

イベント内容：

お好み焼きや牡蠣、スイーツなどの広島グルメをご堪能いただけるブースが出展します。また地元で生産されたワインや瀬戸内の柑橘類を使用したドリンクの販売、広島空港のマスコットキャラクター「ソラミィ」とのグリーティング、広島の観光に関する情報発信なども行います。

さらに、「ANA または JAL が運営する公式 X のフォローならびにキャンペーン投稿のリポスト」もしくは「広島空港公式 Instagram のフォローならびにキャンペーン投稿へのいいね」を実施していただくと、広島＝羽田間の往復航空券やANA と JAL のオリジナルグッズ等が当たる抽選会にご参加いただけます。ANA と JAL の客室乗務員も当イベントに参加し、広島の観光地紹介などを行います。

※イベント内容は変更となる可能性がございます。

【お問合せ先】

広島国際空港株式会社 航空営業部 TEL：0848-86-8163（平日9：00～17：00）

全日本空輸株式会社 広島支店 TEL：082-511-4600（平日9:00～12:00、13:00～18:00）

日本航空株式会社 広島支店 TEL：082-244-5421（平日10:00～12:00、13:00～18:00）