

「歴史が息づくまち、かしはら」（奈良県橿原市）と連携し

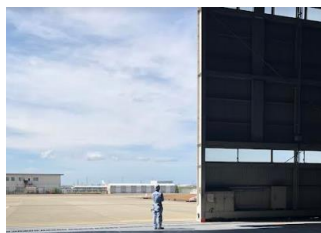
ANA航空教室を実施します！

ANAあきんど株式会社 大阪支店（執行役員支店長：種村 守之、所在地：大阪府大阪市）とANAウイングス株式会社 関西支店（支店長：吉田 信彦、所在地：大阪府豊中市）は、一般社団法人 橿原市観光協会（会長：中谷 昌紀、所在地：奈良県橿原市）と連携し、昨年度に続き2回目となるANA航空教室を実施します。

今年度は、橿原市内宿泊者を対象に関西の玄関口でもある大阪国際空港（伊丹空港）にて実施し、本事業を通じて大阪国際空港（伊丹空港）から約80分の距離にあり、橿原神宮や今井町など歴史の深さを感じる日本国はじまりの地と称される橿原市への観光誘客につなげていくことを目的とします。



(格納庫外観)



(格納庫からの眺め)



※画像はすべてイメージ

【実施概要】

実施日時：2023年11月11日（土） 14時00分-17時00分

実施場所：大阪国際空港（伊丹空港）

実施内容：①ANA航空教室＜職業講話＞

現役パイロット・客室乗務員からの職業講話や、意見交換、質疑応答を通して、航空事業を学んでいただく教室を開催します。

- パイロット・客室乗務員からのお仕事紹介
- パイロット・客室乗務員との意見交換、質疑応答

②ANAバックヤードツアー＜見学＞

現役航空整備士からの説明のもと格納庫内を見学していただけます。また、間近で離発着する航空機をお見送りする特別感あふれる体験をご提供します。

- 格納庫の見学、航空整備士による部品紹介
- 航空機お見送り

参加資格：10～15歳（小学高学年～中学生のお子様）と18歳以上の大人

※お子様のみ、大人のみのお申し込みはできません。

※未就学児はご参加いただけません。

募集人数：THE KASHIHARA 宿泊者限定 10組 大人含む 合計約40名

発売日：2023年9月22日（金）12時00分～ ※定員になり次第、販売終了となります。

申込方法：奈良交通株式会社「本社旅行センター」「八木旅行センター」にてお電話での受け付けとなります。

◆本社旅行センター TEL：0742-20-3140（年中無休：9時00分-18時00分）

◆八木旅行センター TEL：0744-22-6880（10月14日までは無休：10時00分-18時00分）

主催旅行会社：奈良交通株式会社

日程、旅行代金、体験スケジュール等詳細は右記QRコードからご確認ください。



【ご注意事項】

- ✓ 安全のため、服装はズボン、スニーカー等動きやすい服装をご着用のうえご参加ください。
また、実施内容②は空調設備のない格納庫での実施となりますので、必ず防寒対策をお願いいたします。
- ✓ 当日、取材のためTVカメラ等が入る場合があります。ご参加中に撮影した写真等を、ANAグループのWEBサイト等に利用させていただく場合がございますので、あらかじめご了承のうえお申し込みください。
- ✓ 実施内容②の格納庫内の見学は、航空機不在となります。
- ✓ 実施内容②の航空機お見送りは、大きな騒音下での実施となります。
- ✓ その他ご注意事項につきましては、奈良交通株式会社WEBサイト<<https://www.narakotsu.co.jp/ryoko/bt/>>をご確認ください。



（橿原市今井町の街並み）



※画像はすべてイメージ

■お問い合わせ先

（報道関係者の皆様）

ANAあきんど社のWebサイト「[お問い合わせ](#)」フォームよりご連絡ください

（一般のお客様）

一般社団法人 橿原市観光協会：TEL：0744-20-1123（担当：長野・松井）