

国際線ラウンジにて新たなお食事体験をお届けします

- 4月27日(水)より、羽田空港・成田空港 国際線 ANA SUITE LOUNGE にて、時間帯により提供内容が変わるセット形式の新たなお食事サービス「SUITE DINING」の提供を開始します。
- 羽田空港の国際線ラウンジにてご好評いただいている、お客様ご自身のスマートフォンなどでお食事のご注文ができる「お食事オーダーシステム」を成田空港 国際線ラウンジに新規導入します。
- 新しい生活スタイル、お客様のニーズに合わせた対面・接触の機会を低減する新たなサービスの選択肢を拡大してまいります。また、お客様一人ひとりに寄り添った食のユニバーサル化も推進してまいります。



「SUITE DINING」メニューの一例
鮭の塩焼きセット



「SUITE DINING」メニューの一例
ANAオリジナルビーフハンバーグステーキセット

ANAは、4月27日(水)より、羽田空港・成田空港 国際線 ANA SUITE LOUNGEにて、これまでのビュッフェや麺類のメニューに加え、時間帯により提供内容が変わるセット形式の新たなお食事サービス「SUITE DINING」の提供を開始します。「SUITE DINING」ではお食事をワントレイに配膳し、11:00までは和食・洋食の朝食メニュー、11:00以降は和食・洋食の昼夕食メニューを提供します。従来のビュッフェ形式のお食事に加え、対面・接触の機会を低減する新たなサービスの選択肢をご提供します。

また、新しいアラカルトメニューとして、機内の軽食メニューでご好評いただいている、おからとこんにゃく由来のDeatsかつを使用した肉不使用のヘルシーかつバーガーの提供を開始します。

あわせて、羽田空港の国際線 ANA SUITE LOUNGEとANA LOUNGEにてご好評いただいている、お席からお客様ご自身のスマートフォンなどを用いて、お食事をご注文できる「お食事オーダーシステム」を成田空港にも展開します。デジタルを活用して接触機会を減らした、快適でストレスなくお過ごしいただくための新しいサービス開発の取り組みの一環です。

ANA は引き続き、新しい生活スタイルや、お客様のニーズに合わせて、新たなサービスの選択肢を拡大してまいります。また、お客様一人ひとりの食の好みや日常の食習慣に寄り添ったお食事をお楽しみいただけるよう食のユニバーサル化も推進してまいります。

報道機関からのお問い合わせ先

ANA 広報部 03-6735-1111 成田 0476-31-6007 伊丹 06-6856-0270 関西 072-456-7890

■羽田空港・成田空港 国際線 ANA SUITE LOUNGE での新しいお食事サービス「SUITE DINING」

ビュッフェやヌードルバーカウンターで提供している従来のお食事メニューに加え、季節や時間帯によって異なる和食・洋食メニューの提供を開始します。11:00以降の洋食メニューでは、機内で大変ご好評いただいているANA総料理長 清水誠のレシピによるANAオリジナルビーフハンバーグステーキを提供します。

また、新しいアラカルトメニューとして、機内の軽食メニューでご好評いただいている、おからとこんにやく由来のDeatsかつを使用した肉不使用のヘルシーかつバーガーの提供を開始します。

【SUITE DINING】

提供時間	和食	洋食
オープン ～11:00	 <p>鮭の塩焼きセット</p>	 <p>スクランブルエッグセット</p>
11:00以降	 <p>寿司5貫セット</p>	 <p>ANAオリジナルビーフハンバーグステーキセット</p>

※上記メニューは4月27日～8月31日提供予定です。今後も季節に応じたメニューを提供します。

※DINING hやシェフサービスは停止いたします。

【新アラカルトメニュー】

提供時間	
終日	 <p>ヘルシーかつバーガー（おからとこんにやく由来のDeats[®]を使用）</p>

※Deatsは、ディーツフードプランニング株式会社が開発した日本の伝統食材である大豆おから／こんにやくを原材料とした新食材です。

※画像はすべてイメージです。

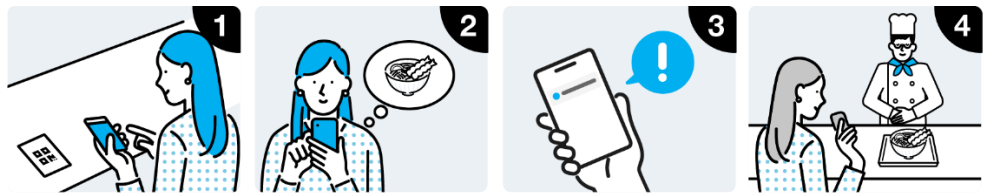
※各国際線ラウンジの場所・サービスについて：

<https://www.ana.co.jp/ja/jp/serviceinfo/international/inflight/guide/lounge/>

■羽田空港・成田空港の国際線 ANA SUITE LOUNGE、ANA LOUNGE 「お食事オーダーシステム」
お客様ご自身のスマートフォンなどで、お座席からお食事をご注文していただくことができます。

【サービス概要】

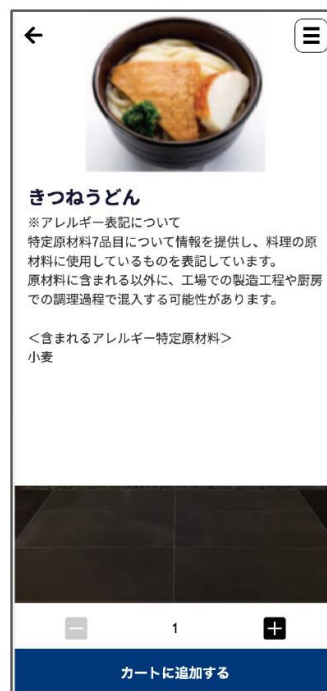
対象空港・ラウンジ	羽田空港・成田空港 ANA SUITE LOUNGE	羽田空港・成田空港 ANA LOUNGE
対象メニュー	SUITE DINING、アラカルトメニュー、麺類、カレー、アレルギー対応食、ベジタリアン対応食、ハラール対応食	麺類、カレー、アレルギー対応食、ハラール対応食
提供時間	【羽田空港 ANA SUITE LOUNGE】 第3ターミナル 5:00～ANA 運航最終便出発まで 【成田空港 ANA SUITE LOUNGE】 第5サテライト 7:00～第5サテライト出発の最終便出発まで	【羽田空港 ANA LOUNGE】 第3ターミナル 5:00～ANA 運航最終便出発まで 【成田空港 ANA LOUNGE】 第5サテライト 7:00～第5サテライト出発の最終便出発まで



- ① ご自身の端末で、ラウンジ Wi-Fi に接続し、テーブルに設置された二次元コードを読み取る。
- ② メニュー一覧から、好きなお食事を選択、カートに追加。
- ③ SMS 受信用の電話番号を入力し注文。お食事の準備が完了したら、SMS にて通知が届く。
- ④ スムールバーカウンターにてお食事を受け取る。

<システム画面イメージ(成田)>

オーダーの流れ



※モバイルオーダーシステム提供元 L.B.B.Cloud(株式会社 LBB <https://lbb.co.jp/>)

※提供時間は予告なく変更する場合がございます。

以上