

国内線「ANA Wi-Fi Service」の地図に新たな機能を追加！

～次世代型地図「ANA Flight Path」を導入します～

～食ベログのグルメ情報や日本の絶景に関する情報を地図上に掲載します～

ANA は 2018 年 4 月 1 日より順次、国内線「ANA Wi-Fi Service」に次世代型地図「ANA Flight Path」を導入いたします。

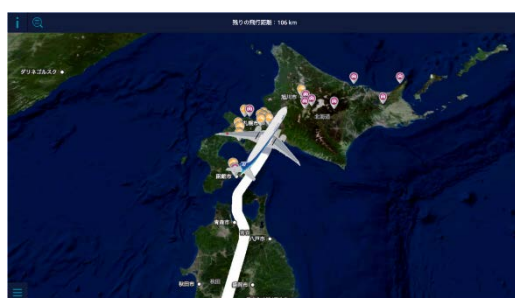
今回新たに導入する次世代型地図「ANA Flight Path」は、従来の放映型地図とは異なり、ご自身の端末上で自由に地図を動かすことができるほか、ご搭乗便のコックピットや左右の機窓からの景色（バーチャル）をお楽しみいただけます。また、日本最大級の口コミグルメサイトである「食ベログ」、国内最大手の地図情報会社ゼンリンと連携し、旅の楽しみの一つである食の情報や、日本各地の絶景ポイントなど、旅が楽しくなるような情報を地図上に掲載します。

機内 Wi-Fi インターネットの無料化や、機内 Wi-Fi エンターテインメントの充実と合わせて、ますます便利になる国内線「ANA Wi-Fi Service」をぜひご利用ください。

■新機能概要

・「ANA Flight Path」について

アメリカの Betria Interactive 社が提供する次世代型地図「ANA Flight Path」を 4 月 1 日より順次導入いたします。従来の放映型地図と異なり、地図をご自身の端末上で自由に動かしたり、一部の都市はストリートマップまで拡大することも可能です。また、ご搭乗便のコックピットや左右の機窓からの景色もお楽しみいただけます。



航路図の例



機窓からの景色例



コックピットからの景色例

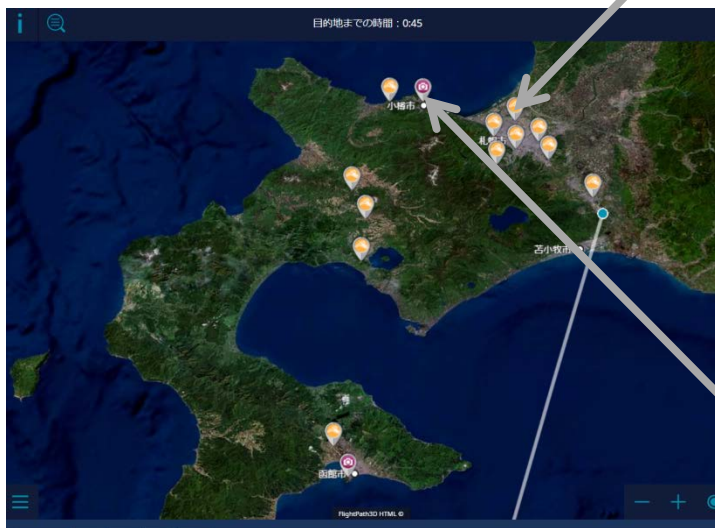
・食ベログのグルメコンテンツについて

食ベログのグルメコンテンツ「食ベログアワード※¹」と「食ベログ 百名店※²」を「ANA Flight Path」上に掲載します。全国 80 万店超のレストラン情報を掲載する「食ベログ」にて高評価を獲得したお店や、旅先の人気店のなど約 1650 店の情報を地図上からご覧いただけます。

また 2018 年度下期以降は、食ベログ編集部による独自視点のグルメコンテンツ「食ベログマガジン※³」にて ANA 機内限定記事を配信予定です。

・日本の「絶景 100 選」について

国内最大手の地図情報会社であるゼンリンが保有する全国約 42,000 件の観光情報の中から、ゼンリンと ANA にて厳選した、日本の四季折々の美しさを伝える絶景ポイント情報「絶景 100 選」を「ANA Flight Path」上に掲載します。また、2018 年度下期以降は、一度は行ってみたい日本全国 100 箇所の観光地情報を ANA 機内限定ご提供します。



食ベログのグルメコンテンツ例



ゼンリン「絶景 100 選」情報例

以上

※1 食べログアワード <https://award.tabelog.com/>

「おいしいを、讃えよう。」をキャッチコピーに、「今、日本で一番美味しいお店」を発表する年間アワード。食への関心が高い食べログユーザーによる投票で「Gold」「Silver」「Bronze」の各賞を選出します。また部門賞として、初ノミネートで高い評価を得たお店や、全国から食通が集まるほど評価の高い地方店、サービスが特に優れているお店、さらにシェフが選ぶ名店も発表しています。

※2 食べログ 百名店 <https://award.tabelog.com/hyakumeiten/>

「うまいもの、いま食べるなら、このお店。」をコンセプトに、カジュアルなジャンルで高い評価を集めた 100 店を選出するグルメアワード。現在までに、ラーメン・スイーツ・パン・うどん・そば・カレー・とんかつ・ピザ・ハンバーガージャンルで発表しており、気軽な食べ歩きにご活用いただけます。

※3 食べログマガジン <https://magazine.tabelog.com/>

編集部が独自視点でグルメ記事を日々発信する、食べログのグルメコンテンツ。ユーザーがさまざまな切り口で行きたいお店、食べてみたい一品、外食をしたくなるような知識などを見つけられるよう、最新のフードトレンドや食の専門家が注目のグルメを紹介するコラム、著名人へのインタビューなど、多様な記事を掲載しています。