

## 欧・米・豪をメインターゲットとした訪日外国人誘客事業

### 『Odyssey Japan』（“オディッシージャパン”）を開始します

ANAグループは、欧・米・豪をメインターゲットとした訪日外国人に向けて、羽田、成田、関西空港等をゲートウェイとし国内路線を気軽に利用して日本各地にご旅行いただくための誘客事業を開始いたします。

本事業では自治体からの依頼に基づき、旺盛な訪日外国人需要を取り込むために、マーケティングから、実際の送客、評価に至るまで一貫したPDCAサイクルを推進することで、地域活性化に貢献してまいります。

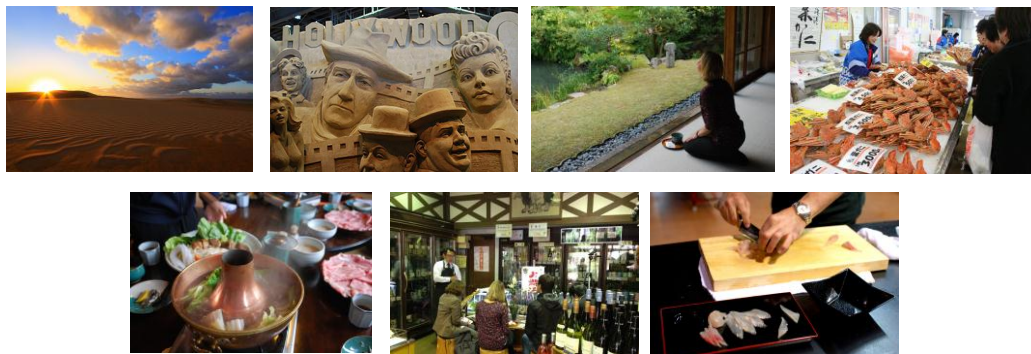
#### 1. 事業概要について

- ① マーケットリサーチから、商品企画、販売、プロモーション、現地オペレーション、評価レポートに至るまでの事業を一括してANA総合研究所\*1が総合プロデュースし、全日本空輸株式会社、ANAセールス株式会社、全日空商事株式会社等のANAグループ各社が参画します。
- ② 訪日外国人の中でも長期滞在やその土地ならではの文化体験、食体験等への関心が高く、今後の需要拡大が見込まれる欧・米・豪マーケットをメインターゲットとし、羽田、成田、関西空港等から気軽に日本各地域を訪ねる新しい旅の提案をおこないます。
- ③ ツアーの企画にあたっては、各地域の食材や料理にスポットを当て、料理教室、利き酒コンテスト、農泊等、地域住民との交流を核にFood Tourismを推進します。

#### 2. 具体的な取組について

第一弾は「鳥取県」において2017年12月9日～10日にツアーを開催いたします。鳥取県、鳥取市、鳥取空港の利用を促進する懇話会\*2、鳥取・因幡観光ネットワーク協議会\*3の有識者の知見をもとにANAグループのノウハウを結集し、魅力あるツアーを企画いたしました。世界に誇る砂丘体験、鳥取県が誇る食材を活用した料理体験、日本酒飲み比べなど、鳥取県の魅力を思う存分楽しんでいただける旅程となっております。（詳細は【別紙】をご参照ください。）

今後、各地域において本事業を順次展開し、滞在型旅行商品の定着による「地域活性化の実現」を目指してまいります。



### 3. 『Odyssey Japan』ブランドコンセプトについて

古代ギリシャの詩人ホメロスの長編叙事詩『オデュッセイア』に端を発する「ODYSSEY」とは、「人生をかけた重要な旅」「冒険の旅」を意味します。FAR EASTの国。日本。東京や京都、広島などの日本の主要な観光地のみならず、一歩足を伸ばして日本の原風景、「冒険の旅」へいざないます。ANA 欧米人スタッフが命名しました。



URL: <http://www.ana-exjapan.com/en/feature/odyssey/>

以上

#### \*1ANA 総合研究所

ANA グループのシンクタンクとして 2006 年 4 月に法人化され、長期的な航空需要開拓をめざした地域活性化や観光振興に加え、海外との人の交流拡大策の研究、ANA グループ内のノウハウを活かすための人材活用やアイデア発掘、新たな発想での空港活用ビジネスモデルの研究等を、航空会社の事業範囲に捉われず、大学や自治体をはじめ各種団体とも連携しながら推進している。

また、ANA グループで蓄積してきた知識を大学教育に役立てるなど、幅広く事業を展開。

##### 【会社概要】

- 設立 : 2006 年 4 月
- 代表取締役社長 : 岡田 晃
- 本社所在地 : 東京都港区東新橋 1-5-2 汐留シティセンター
- 事業内容 : 地域活性化支援事業、調査・研究事業、人材育成事業、出版・その他事業
- URL : <https://www.ana.co.jp/group/ari/>

#### \*2 鳥取空港の利用を促進する懇話会

鳥取空港の利用促進と利便性の向上、国際化の進展に寄与するため、1986 年 11 月 6 日に鳥取商工会議所など経済団体・関係企業、鳥取県、県東・中部地区、兵庫県但馬地区の自治体などで設立され、既存航空路線の利用率向上策、既存航空路線の増便・新規航空路線の開設、鳥取空港の国際化、関係機関への要望・働き掛けを主な事業内容とする。会員は、鳥取商工会議所、鳥取県、鳥取市、全日本空輸(株)山陰支店を含む 26 団体。

#### \*3 鳥取・因幡観光ネットワーク協議会

因幡地域の観光団体が共同で各種観光事業を推進し、因幡地域への観光客誘致を図り、地域経済を発展させる事を目的に設立。因幡地域内の連携による広域観光推進に向けた取り組み、周遊促進、情報発信、観光商品造成を主な事業としている。

#### 【お問い合わせ先】

本リリースに関するお問合せ:

ANA ホールディングス株式会社 グループ広報部(03-6735-1111)

自治体の皆様からのお問合せ:

株式会社 ANA 総合研究所 西宮(050-3756-5739) 三松(050-3755-2864)